

G DATA Client Security Business

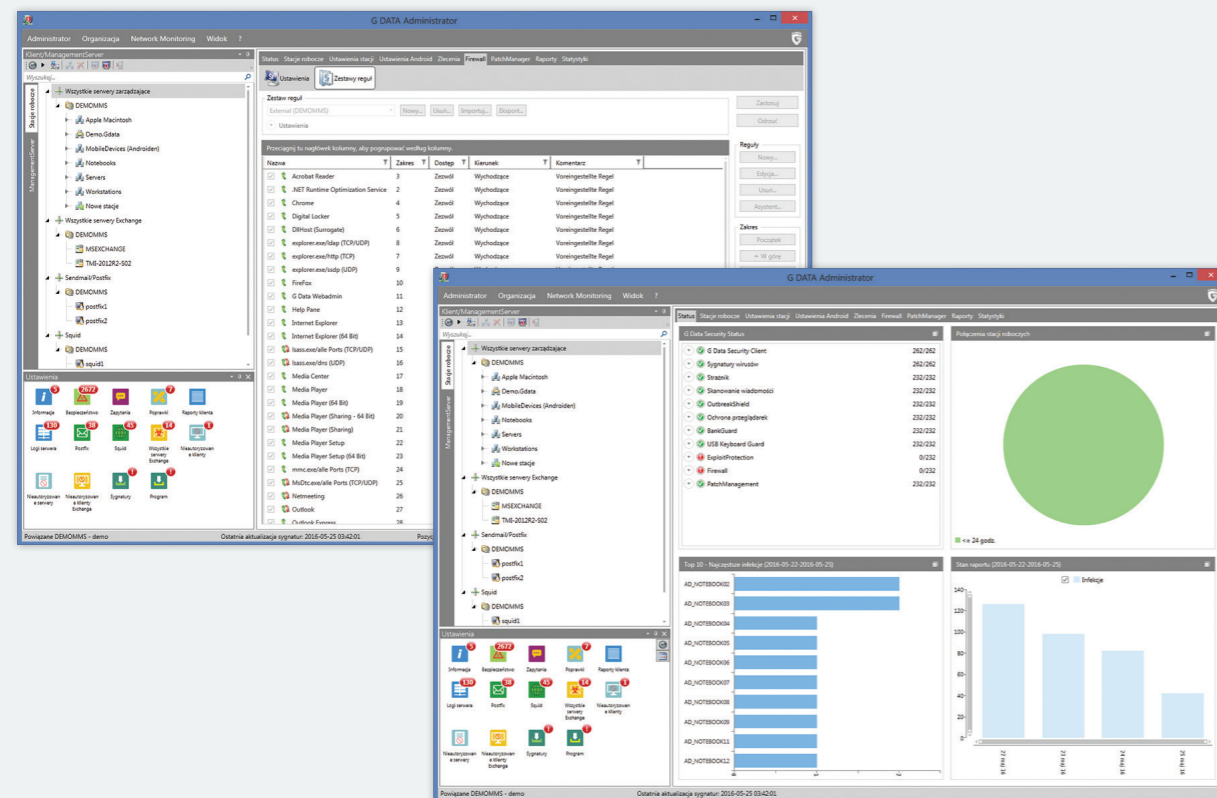
Sieć przygotowana na każde zagrożenie z antywirusem i niezawodną zaporą sieciową

G DATA Client Security oferuje najlepszą ochronę przed wszystkimi rodzajami zagrożeń – wirusami, trojanami, spamem oraz hakerami. Dostarcza także odpowiednie zabezpieczenia przed szpiegostwem przemysłowym i złodziejami danych.

Ochrona AntiSpam dedykowana dla serwerów Exchange, wsparcie dla większej liczby dystrybucji Linux oraz ochrona przed zmanipulowanymi napędami USB z wykorzystaniem G DATA USB KEYBOARD GUARD pozwolili osiągnąć jeszcze wyższy poziom bezpieczeństwa dla Twojej sieci firmowej.

W G DATA od 30 lat prowadzimy badania nad cyfrowym bezpieczeństwem. Rezultatem jest wyjątkowa oraz kompleksowa ochrona stacji klienckich w sieciach firmowych. Łatwa instalacja, prosta obsługa i brak wpływu na wydajność chronionych urządzeń.

G DATA | SIMPLY SECURE



Kompletna ochrona stacji klienckich

Technologia hybrydowa CloseGap	najlepsza ochrona dzięki ochronie proaktywnej oraz aktualnym bazom sygnatur.
G DATA BankGuard 2.0	bezpieczna bankowość bez instalowania zbędnych dodatków do przeglądarki.
Kontrola zachowania	obrona przed nieznanymi zagrożeniami, szkodnikami, wirusami.
Ochrona przed zmanipulowanymi urządzeniami USB	USB KEYBOARD GUARD zapewnia ochronę przed zmanipulowanymi urządzeniami podłączanymi pod porty USB.
Antywirus i antyspam poczty	wtyczka do Microsoft Outlook oraz ochrona kont POP3 i IMAP.
Wydajny firewall	monitoruje wszelkie połączenia przychodzące i wychodzące. Chroni przed atakami DoS, skanowaniem portów itp.
Antywirus dla Linuxa	wsparcie dla jeszcze większej liczby dystrybucji.

Centralne zarządzanie

Prosta administracja	zdalne instalacje, skanowanie i zarządzanie klientami w sieci.
Raport instalacji	status oraz historia dotychczasowych instalacji.
Zaprojektowany na nowo dashboard	intuicyjne okno do przeglądu wszelkich istotnych informacji o systemie wraz z podpowiedziami kontekstowymi.
Zdalne administrowanie	zarządzaj siecią z okna przeglądarki na urządzeniu mobilnym korzystając z zabezpieczonego połączenia.
Mobile Device Management	centralne zarządzanie urządzeniami mobilnymi z iOS i Androidem w sieci firmowej - funkcje antykradzieżowe, kontrola instalowanych aplikacji, filtr połączeń.
Katalog sprzętu i oprogramowania	zestawienie urządzeń i zainstalowanego oprogramowania w sieci firmowej.
Aktualizacje i pomoc techniczna	darmowa aktualizacja do najnowszej wersji programu w ramach licencji oraz polskojęzyczna pomoc techniczna na wypadek kłopotów.

Moduły opcjonalne

MailSecurity	centralny filtr spamu i zagrożeń (SMTP/POP3) dla dowolnego serwera poczty - Exchange, Domino itp. Zawiera plug-in dla MS Exchange od wersji 2007 do 2013.
Centralne kopie zapasowe	zabezpieczaj oraz zarządzaj danymi w sieci firmowej.
PatchManagement	centralne zarządzanie aktualizacjami oprogramowania na stacjach klienckich.
Antywirus dla Mac	kompleksowa ochrona dla komputerów z systemem Mac OS w Twojej sieci.



Więcej informacji: www.gdata.pl/go/business
Wymagania systemowe: www.gdata.pl/go/wymagania

Microsoft®, Windows®, Windows 10, Windows® 8, Windows® 7 and Windows Vista™ are either registered trademarks or trademarks of Microsoft Corporation in the United States and/or other countries.

