

# G DATA Endpoint Protection Business

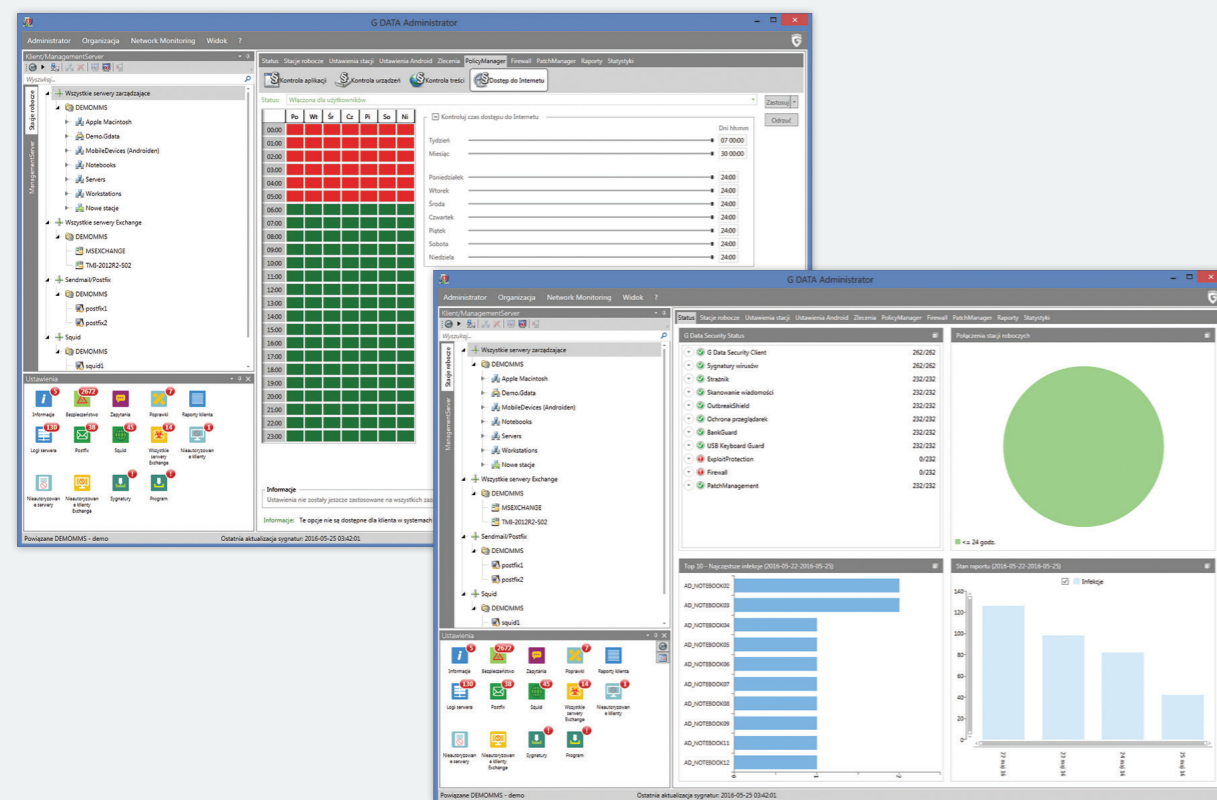
## Kompleksowe bezpieczeństwo dla sieci dowolnych rozmiarów

G DATA Endpoint Protection chroni Twoją sieć na wiele sposobów. Osiągnij najwyższy poziom bezpieczeństwa dzięki kombinacji aktywnej ochrony hybrydowej CloseGap oraz najlepszego czasu reakcji na najnowsze zagrożenia. Prócz ochrony antywirusowej, zapory sieciowej i antyspamu G Data oferuje moduł PolicyManager, który pozwala kontrolować dostęp pracowników do internetu, zainstalowanych programów czy zewnętrznych pamięci masowych.

Ochrona AntiSpam dedykowana dla serwerów Exchange, wsparcie dla większej liczby dystrybucji Linux oraz ochrona przed zmanipulowanymi napędami USB z wykorzystaniem G DATA USB KEYBOARD GUARD pozwoli osiągnąć jeszcze wyższy poziom bezpieczeństwa dla Twojej sieci firmowej.

W G DATA od 30 lat prowadzimy badania nad cyfrowym bezpieczeństwem. Rezultatem jest wyjątkowa oraz kompleksowa ochrona stacji klienckich w sieciach firmowych. Łatwa instalacja, prosta obsługa i brak wpływu na wydajność chronionych urządzeń.

**G DATA | SIMPLY SECURE**



### Kompletna ochrona stacji klienckich

Technologia hybrydowa CloseGap	najlepsza ochrona dzięki ochronie proaktywnej oraz aktualnym bazom sygnatur.
G DATA BankGuard 2.0	bezpieczna bankowość bez instalowania zbędnych dodatków do przeglądarki.
Kontrola zachowania	obrona przed nieznanymi zagrożeniami, szkodnikami, wirusami.
Ochrona przed zmanipulowanymi urządzeniami USB	USB KEYBOARD GUARD zapewnia ochronę przed zmanipulowanymi urządzeniami podłączanymi pod porty USB.
Antywirus i antyspam poczty	wtyczka do Microsoft Outlook oraz ochrona kont POP3 i IMAP.
Wydajny firewall	monitoruje wszelkie połączenia przychodzące i wychodzące. Chroni przed atakami DoS, skanowaniem portów itp.
Antywirus dla Linuxa	wsparcie dla jeszcze większej liczby dystrybucji.

### Centralne zarządzanie

Prosta administracja	zdalne instalacje, skanowanie i zarządzanie klientami w sieci.
Raport instalacji	status oraz historia dotychczasowych instalacji.
PolicyManager	kontrola: urządzeń (zasady dostępu do napędów optycznych i USB, kart pamięci czy kamer internetowych), aplikacji (ustalenie zasad instalowania i korzystania z oprogramowania w sieci przedsiębiorstwa), treści (blokada nieodpowiednich stron www), dostępu do internetu (określenie ram czasowych korzystania z sieci w firmie).
Mobile Device Management	centralne zarządzanie urządzeniami mobilnymi z iOS i Androidem w sieci firmowej - funkcje antykradzieżowe, kontrola instalowanych aplikacji, filtr połączeń.
Katalog sprzętu i oprogramowania	zestawienie urządzeń i zainstalowanego oprogramowania w sieci firmowej.
Aktualizacje i pomoc techniczna	darmowa aktualizacja do najnowszej wersji programu w ramach licencji oraz polskojęzyczna pomoc techniczna na wypadek kłopotów.

### Moduły opcjonalne

MailSecurity	centralny filtr spamu i zagrożeń (SMTP/POP3) dla dowolnego serwera poczty - Exchange, Domino itp. Zawiera plug-in dla MS Exchange od wersji 2007 do 2013.
Centralne kopie zapasowe	zabezpieczaj oraz zarządzaj danymi w sieci firmowej.
PatchManagement	centralne zarządzanie aktualizacjami oprogramowania na stacjach klienckich.
Antywirus dla Mac	kompleksowa ochrona dla komputerów z systemem Mac OS w Twojej sieci.



Więcej informacji: [www.gdata.pl/go/business](http://www.gdata.pl/go/business)  
Wymagania systemowe: [www.gdata.pl/go/wymagania](http://www.gdata.pl/go/wymagania)

Microsoft®, Windows®, Windows 10, Windows® 8, Windows® 7 and Windows Vista™ are either registered trademarks or trademarks of Microsoft Corporation in the United States and/or other countries.

