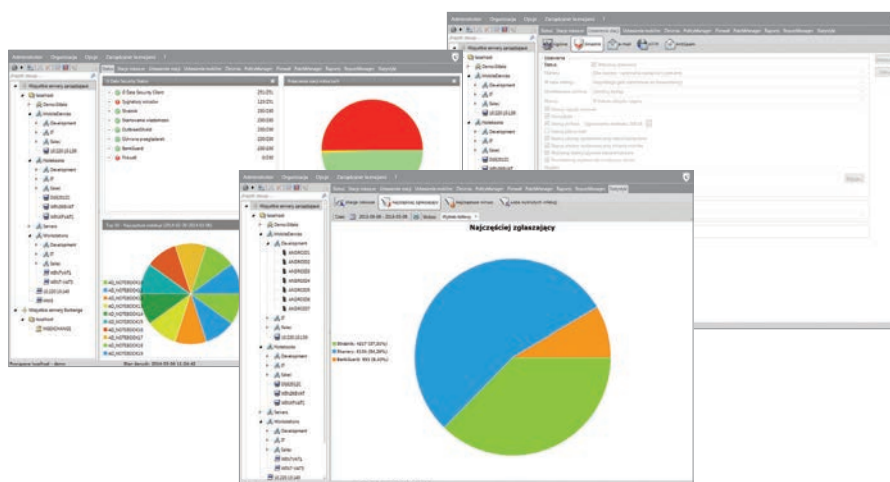




# G DATA MAILSECURITY

## OCHRONA ANTYWIRUSOWA I ANTYSPAMOWA POCZTY.

G DATA MAILSECURITY umożliwia ochronę antywirusową i antyspamową poczty elektronicznej. Program działa jako brama chroniąca i sprawdzająca wszystkie przychodzące i wychodzące wiadomości. Ochrona odbywa się niezależnie od rodzaju serwera pocztowego oraz systemu operacyjnego. Dzięki oddzielnemu modułowi administracyjnemu konfiguracja programu odbywa się z dowolnego komputera w sieci.



G DATA Software sp. z o.o.  
ul. 28 Lutego 2, 78-400 Szczecinek

Infolinia: 0 801 005 305  
tel. 94 3729 650  
faks. 94 3729 659

e-mail: [office@gdata.pl](mailto:office@gdata.pl)  
[www.gdata.pl](http://www.gdata.pl)

NIP: 673-10-08-232  
REGON: 330364324  
KRS: 0000137515

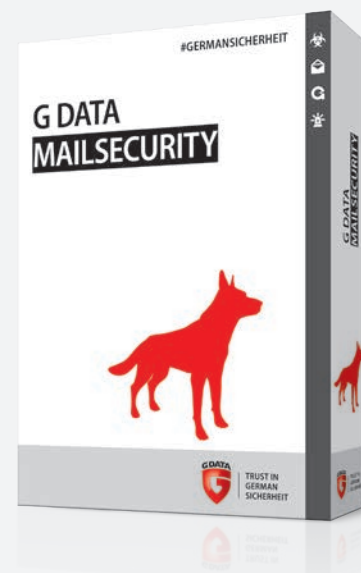
Sąd Rejonowy w Koszalinie IX  
Wydział Krajowego Rejestru Sądowego  
Kapitał zakładowy 700 000 zł



TRUST IN  
GERMAN  
SICHERHEIT

## Doskonała ochrona serwerów i stacji roboczych

Technologia hybrydowa CloseGap	najlepsza ochrona dzięki ochronie proaktywnej oraz maksymalnie aktualnym bazom sygnatur
Obsługiwane protokoły	wsparcie dla protokołu IPv6
Obsługa MS Exchange	wtyczka dla serwera Microsoft Exchange 2007/2010/2013
Obsługiwane platformy	ochrona dowolnego serwera poczty niezależnie od systemu operacyjnego
Antyspam	dodatkowy trzeci skaner poczty - technologia OutbreakShield
Scentralizowana ochrona poczty	obsługuje protokoły POP3 i SMTP
Filtr niechcianych wiadomości	najwyższa precyzja blokady fałszywych e-maili oraz spamu w udziale filtrów Bayesa
Kontrola aktywności	monitorowanie i natychmiastowe raportowanie zagrożeń
Zaawansowane filtrowanie	filtr: treści, skryptów HTML, zewnętrznych referencji, greylista
Blokowanie załączników	możliwość odfiltrowania wiadomości z określonymi załącznikami
Funkcje SMTP	możliwość ograniczenia ilości jednoczesnych połączeń SMTP oraz skanowanie poczty wychodzącej i przychodzącej SMTP (libmilter mail scanner)



### Wymagania programów

G DATA CLIENT SECURITY, ManagementServer,  
G DATA MAILSECURITY (32/64 bit):  
Windows 8/7/Vista/XP (tylko 32 bit),  
Windows Server 2003/2008/2012, od 1 GB RAM

G DATA MAILSECURITY (MS Exchange Plugin,  
64 bit): Microsoft Exchange 2007/2010/2013

Android jest znakiem towarowym Google Inc.  
Użycie tego znaku wymaga uzyskania zgody  
Google Inc.

Microsoft®, Windows®, Windows Vista™,  
Windows®8 i Windows®7 są znakami  
towarowymi Microsoft Corporation  
zastrzeżonymi w USA i/lub innych krajach.

